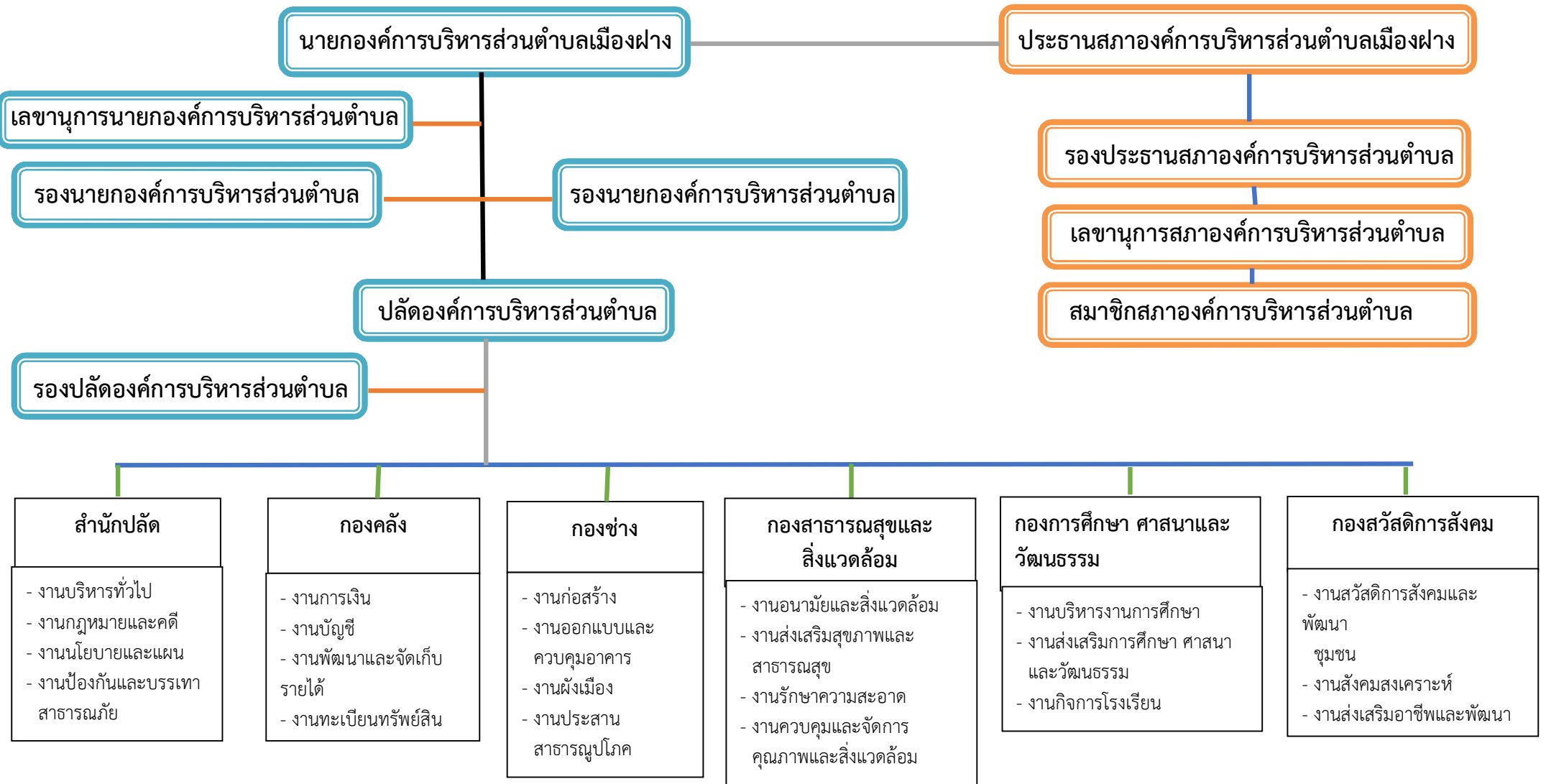
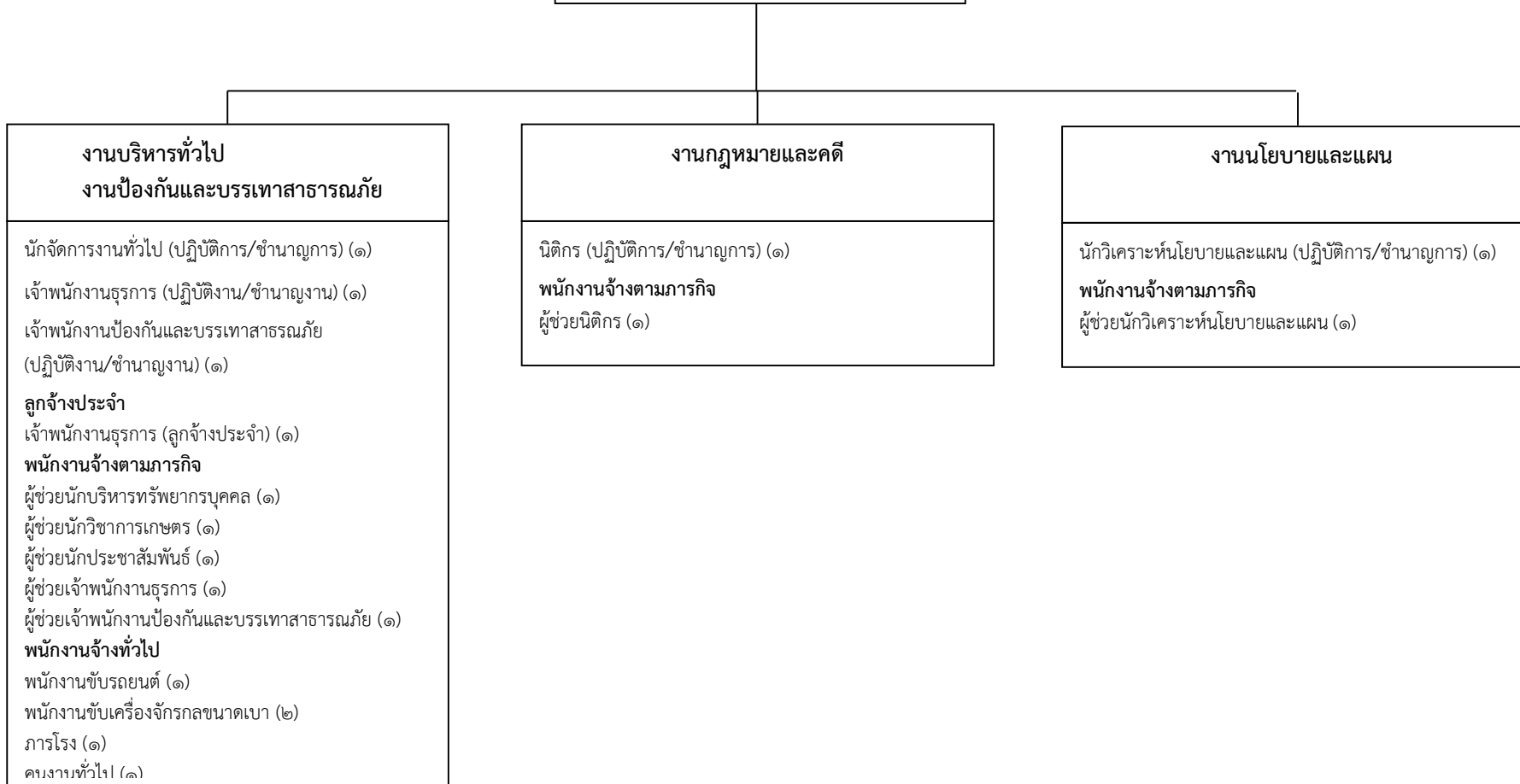


โครงสร้างองค์การบริหารส่วนตำบลเมืองฝาง



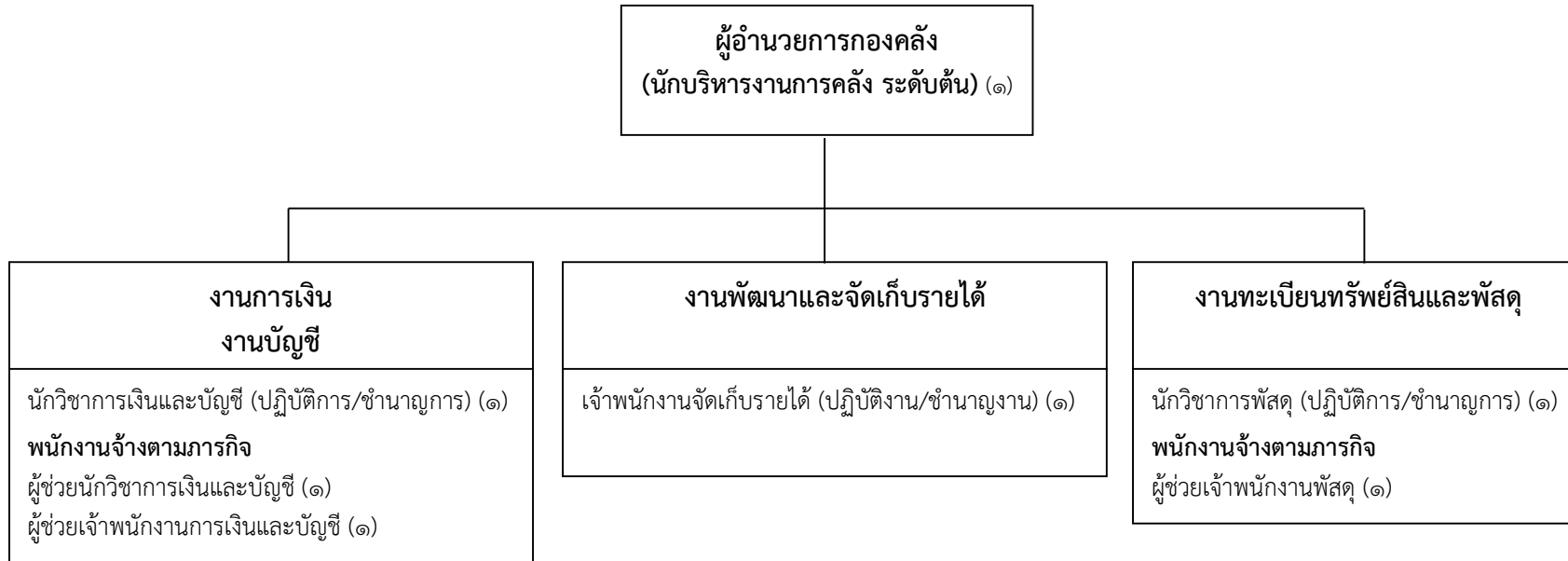
โครงสร้างสำนักปลัด

หัวหน้าสำนักปลัด อบต.
(นักบริหารงานทั่วไป ระดับต้น) (๑)



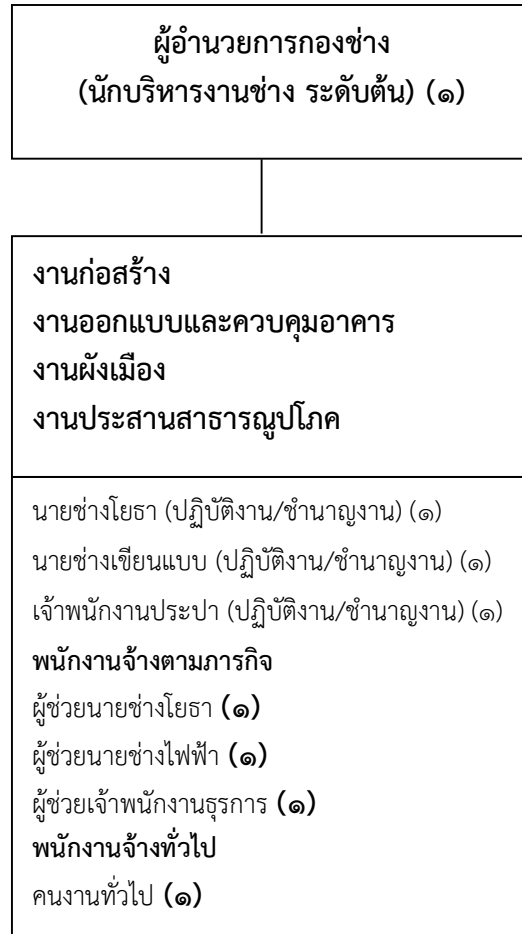
ประเภท	บริหารท้องถิ่น			อำนวยการท้องถิ่น			วิชาการ				ทั่วไป			ลูกจ้าง ประจำ	พนักงาน ตามภารกิจ	พนักงานจ้าง ทั่วไป
	สูง	กลาง	ต้น	สูง	กลาง	ต้น	เชี่ยวชาญ	ชำนาญการพิเศษ	ชำนาญการ	ปฏิบัติการ	อาวุโส	ชำนาญงาน	ปฏิบัติงาน			
ระดับ	-	-	-	-	-	๑	-	-	-	๑	-	๑	-	๑	๗	๕
จำนวน	-	-	-	-	-	๑	-	-	-	๑	-	๑	-	๑	๗	๕

โครงสร้างองค์กร



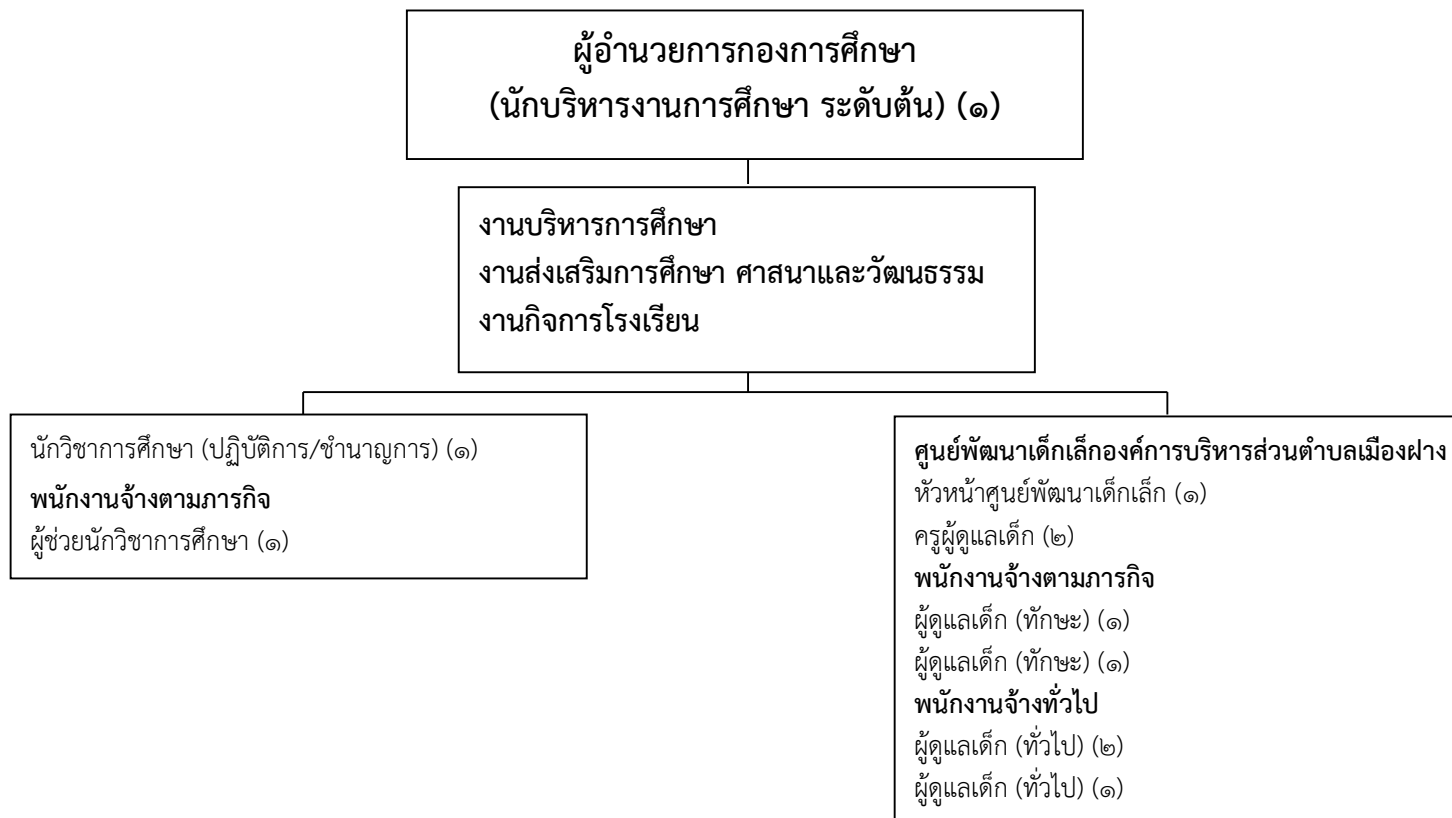
ประเภท	บริหารท้องถิ่น			อำนาจท้องถิ่น			วิชาการ				ทั่วไป			ลูกจ้างประจำ	พนักงานตามภารกิจ	พนักงานจ้างทั่วไป
	สูง	กลาง	ต้น	สูง	กลาง	ต้น	เชี่ยวชาญ	ชำนาญการพิเศษ	ชำนาญการ	ปฏิบัติการ	อาวุโส	ชำนาญงาน	ปฏิบัติงาน			
จำนวน	-	-	-	-	-	๑	-	-	๑	๑	-	-	๑	-	๓	-

โครงสร้างกองช่าง



ประเภท	บริหารท้องถิ่น			อำนวยการท้องถิ่น			วิชาการ				ทั่วไป			ลูกจ้างประจำ	พนักงานตามภารกิจ	พนักงานจ้างทั่วไป
	สูง	กลาง	ต้น	สูง	กลาง	ต้น	เชี่ยวชาญ	ชำนาญการพิเศษ	ชำนาญการ	ปฏิบัติการ	อาวุโส	ชำนาญงาน	ปฏิบัติงาน			
ระดับ																
จำนวน	-	-	-	-	-	๑	-	-	-	-	-	๑	-	-	๓	๑

โครงสร้างกองการศึกษา ศาสนาและวัฒนธรรม



ประเภท	บริหารท้องถิ่น			อำนาจการท้องถิ่น			วิชาการ				ทั่วไป			ลูกจ้างประจำ	พนักงานตามภารกิจ	พนักงานจ้างทั่วไป
	สูง	กลาง	ต้น	สูง	กลาง	ต้น	เชี่ยวชาญ	ชำนาญการพิเศษ	ชำนาญการ	ปฏิบัติการ	อาวุโส	ชำนาญงาน	ปฏิบัติงาน			
ระดับ	-	-	-	-	-	๑	-	-	๑	-	-	-	-	-	๒	๒
จำนวน	-	-	-	-	-	๑	-	-	๑	-	-	-	-	-	๒	๒
ระดับ	หัวหน้าศูนย์พัฒนาเด็กเล็ก						ครู		ครูผู้ดูแลเด็ก							
จำนวน	๑						-		๒							

โครงสร้างกองสวัสดิการสังคม

ผู้อำนวยการกองสวัสดิการสังคม
(นักบริหารงานสวัสดิการสังคม ระดับต้น) (๑)

งานสวัสดิการสังคมและพัฒนาชุมชน
งานสังคมสงเคราะห์
งานส่งเสริมอาชีพและพัฒนาสตรี

เจ้าพนักงานพัฒนาชุมชน (ปฏิบัติงาน/ชำนาญงาน) (๑)
พนักงานจ้างตามภารกิจ
ผู้ช่วยนักพัฒนาชุมชน (๑)
ผู้ช่วยเจ้าพนักงานพัฒนาชุมชน (๑)

ประเภท ระดับ	บริหารท้องถิ่น			อำนวยการท้องถิ่น			วิชาการ				ทั่วไป			ลูกจ้าง ประจำ	พนักงาน ตามภารกิจ	พนักงานจ้าง ทั่วไป
	สูง	กลาง	ต้น	สูง	กลาง	ต้น	เชี่ยวชาญ	ชำนาญการพิเศษ	ชำนาญการ	ปฏิบัติการ	อาวุโส	ชำนาญงาน	ปฏิบัติงาน			
จำนวน	-	-	-	-	-	๑	-	-	-	-	-	-	๑	-	๒	-

