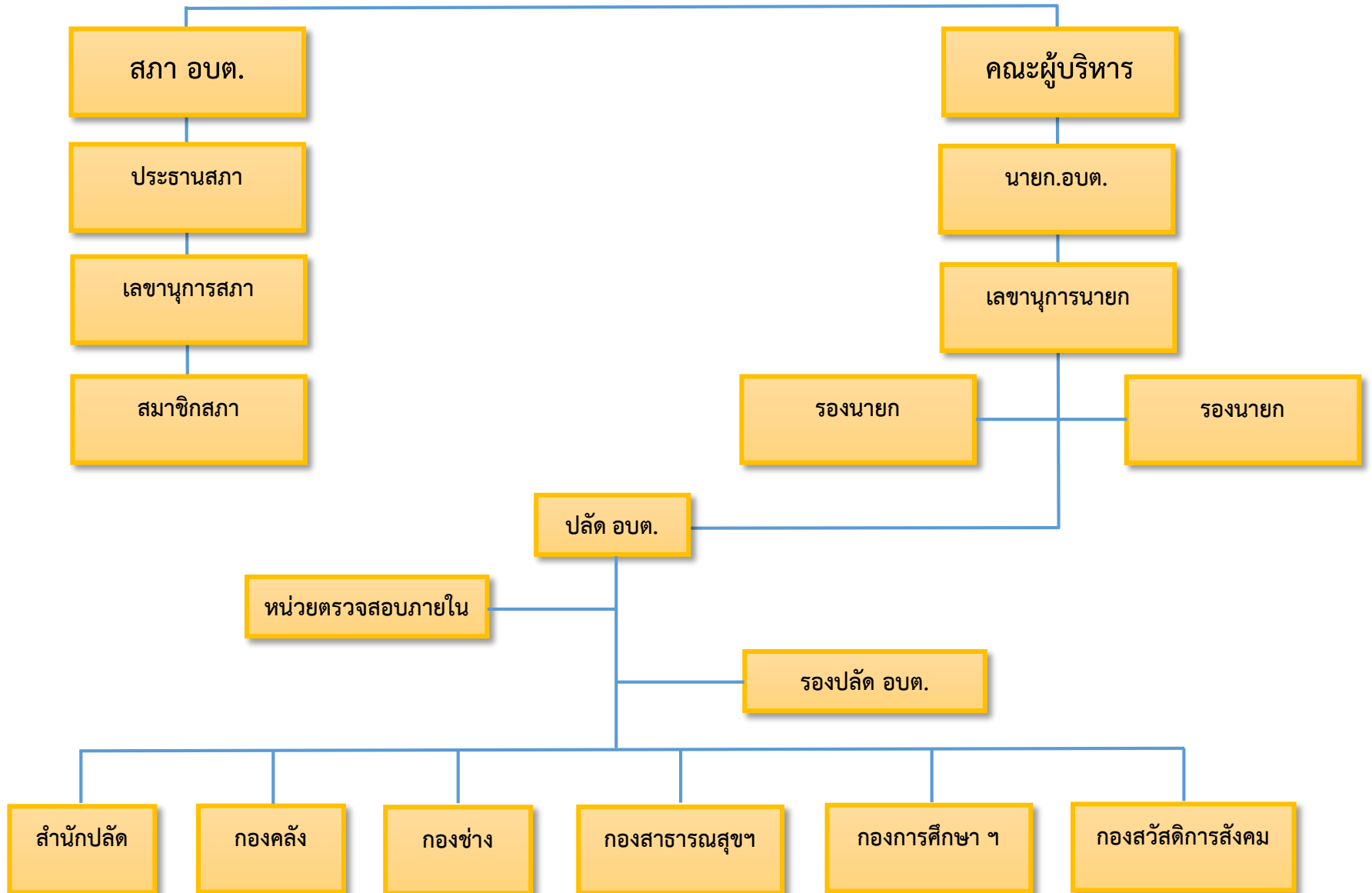
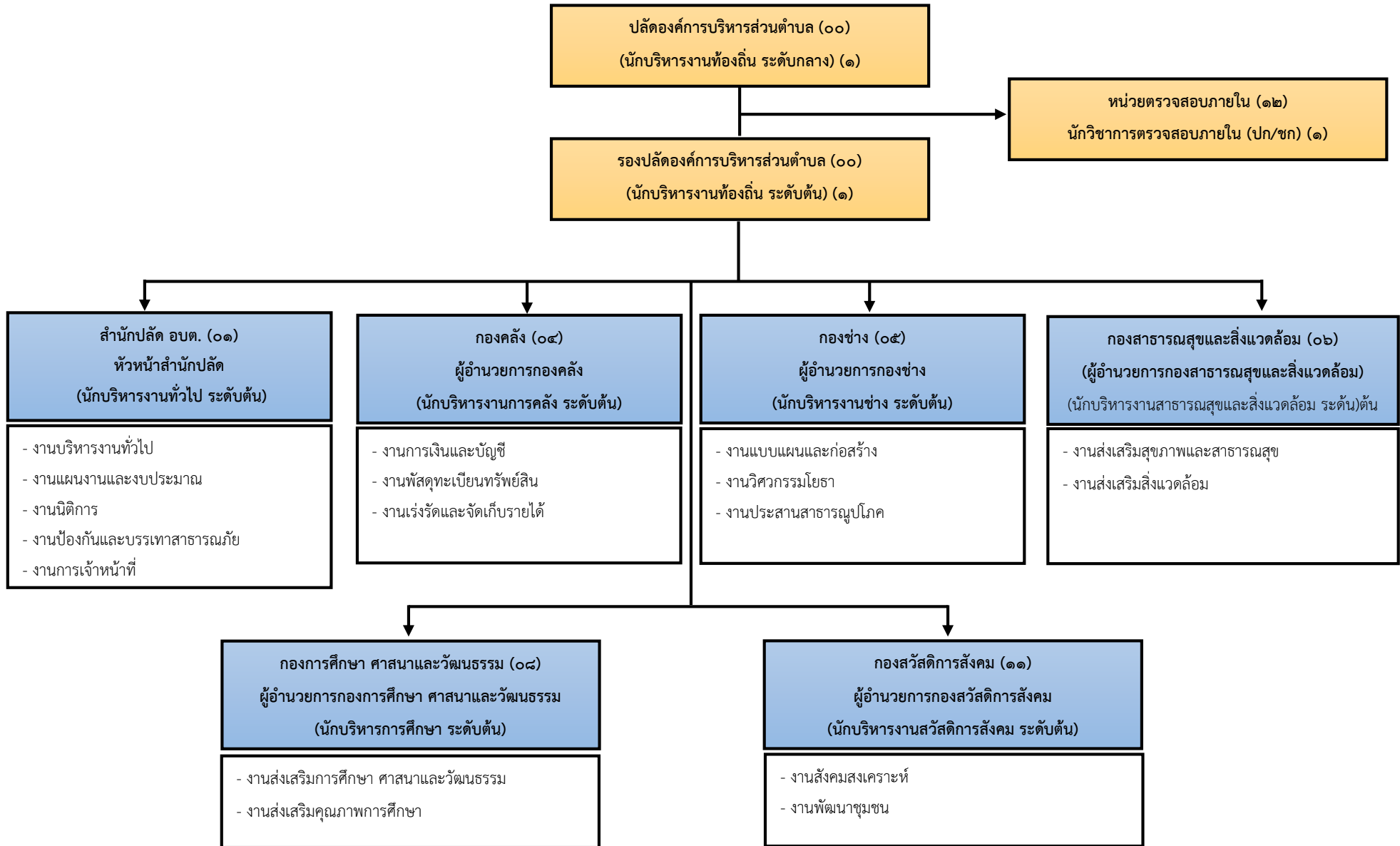


โครงสร้างองค์การบริหารส่วนตำบลเมืองฝาง

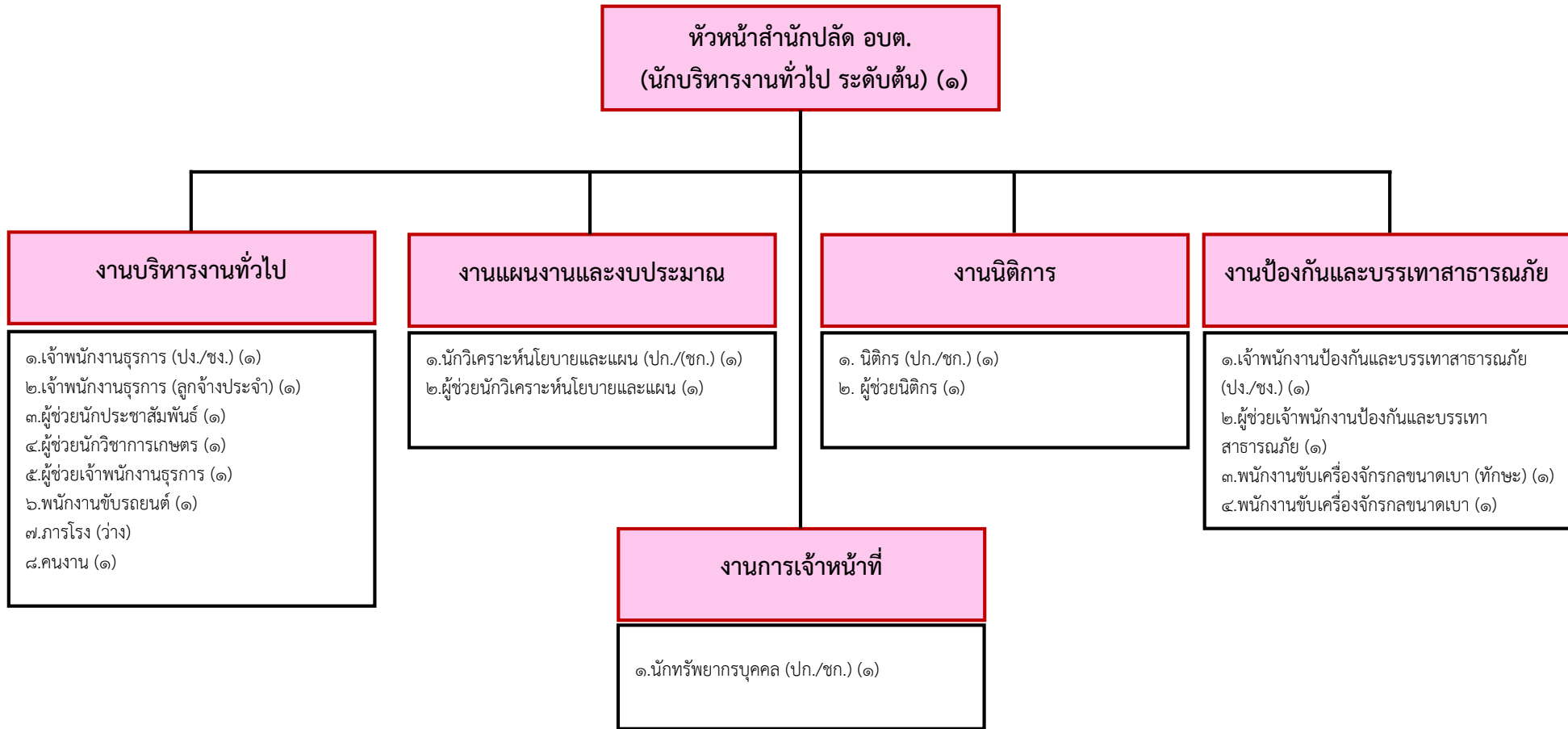
องค์การบริหารส่วนตำบลเมืองฝาง



โครงสร้างส่วนราชการองค์การบริหารส่วนตำบลเมืองแฝง

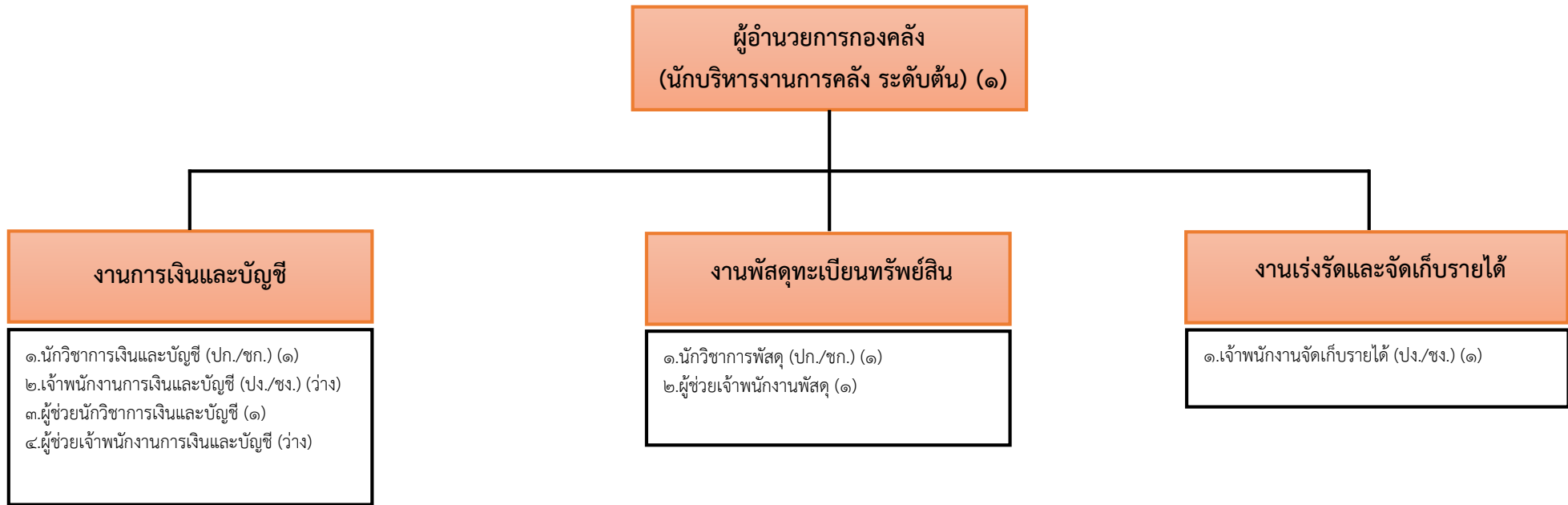


โครงสร้างส่วนราชการสำนักปลัดองค์การบริหารส่วนตำบลเมืองฝาง



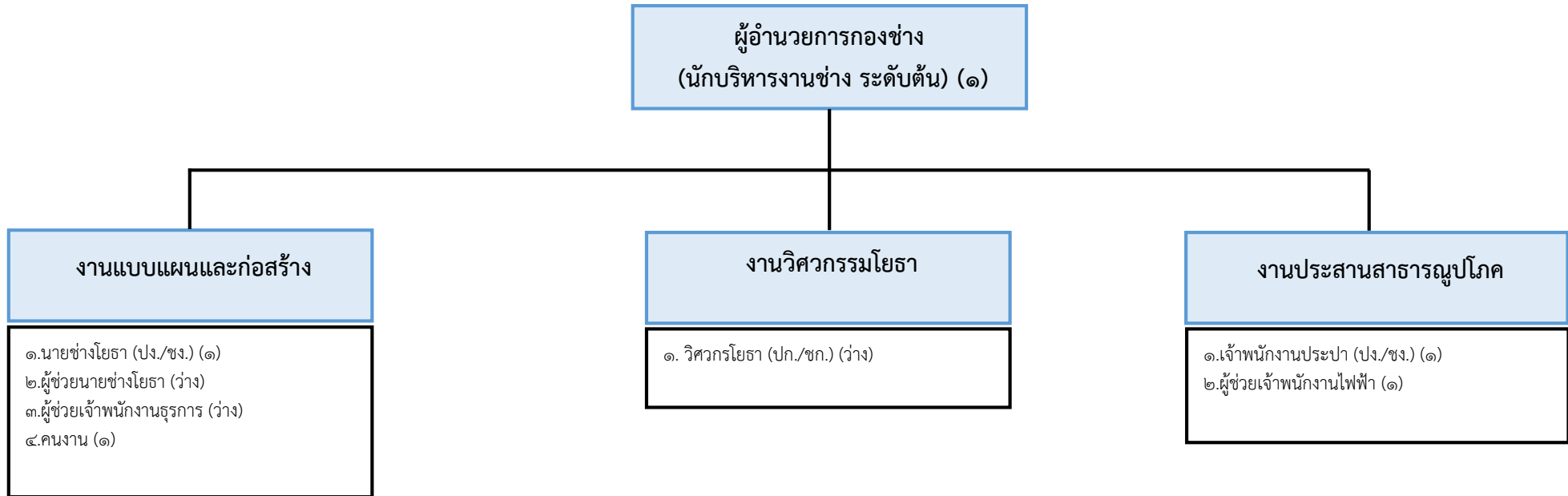
ประเภท	อำนาจการท้องถิ่น			วิชาการ			ทั่วไป		ลูกจ้างประจำ	พนักงานจ้างตามภารกิจ	พนักงานจ้างทั่วไป	รวม
	สูง	กลาง	ต้น	ชช.	ชพ.	ปก./ชก.	อส.	ปง./ชง.				
อัตราทั้งหมด	-	-	๑	-	-	๓	-	๒	๑	๗	๔	๑๘
ที่มีคนครอง	-	-	๑	-	-	๓	-	๒	๑	๗	๓	๑๗

โครงสร้างส่วนราชการกองคลังองค์การบริหารส่วนตำบลเมืองฝาง



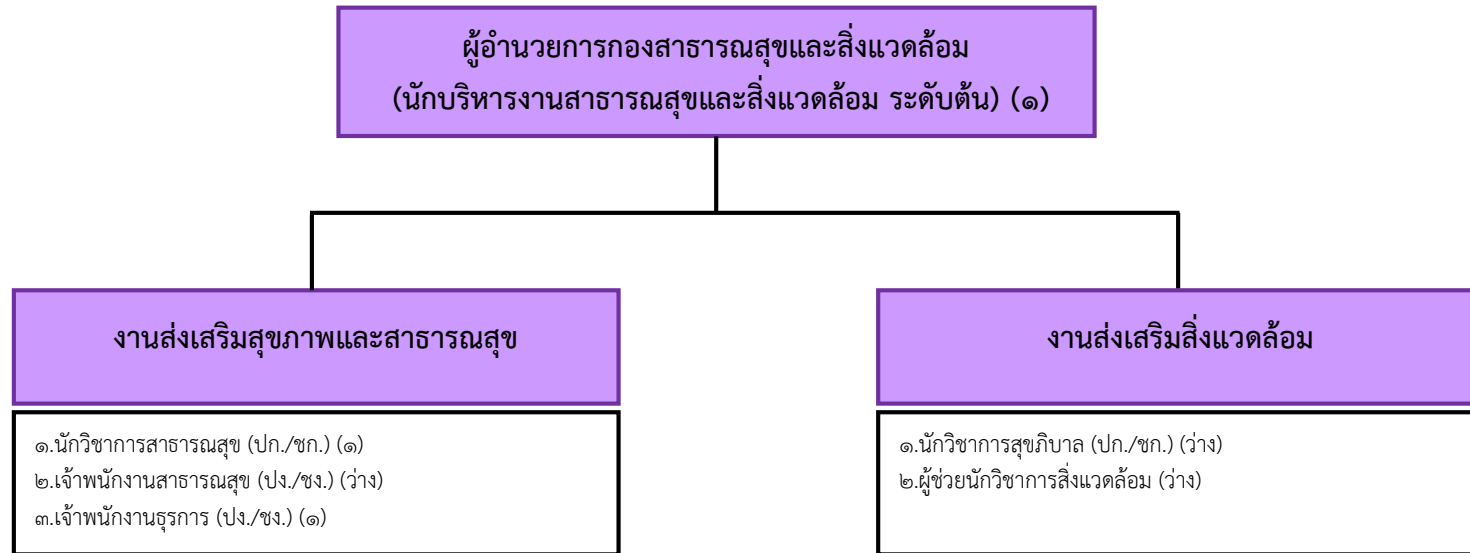
ประเภท ระดับ	อำนาจการท้องถิ่น			วิชาการ			ทั่วไป		ลูกจ้างประจำ	พนักงานจ้างตาม ภารกิจ	พนักงานจ้าง ทั่วไป	รวม
	สูง	กลาง	ต้น	ชช.	ชพ.	ปก./ชก.	อส.	ปง./ชง.				
อัตราทั้งหมด	-	-	๑	-	-	๒	-	๒	-	๓	-	๘
ที่มีคนครอง	-	-	๑	-	-	๒	-	๑	-	๒	-	๖

โครงสร้างส่วนราชการกองช่างองค์การบริหารส่วนตำบลเมืองฝาง



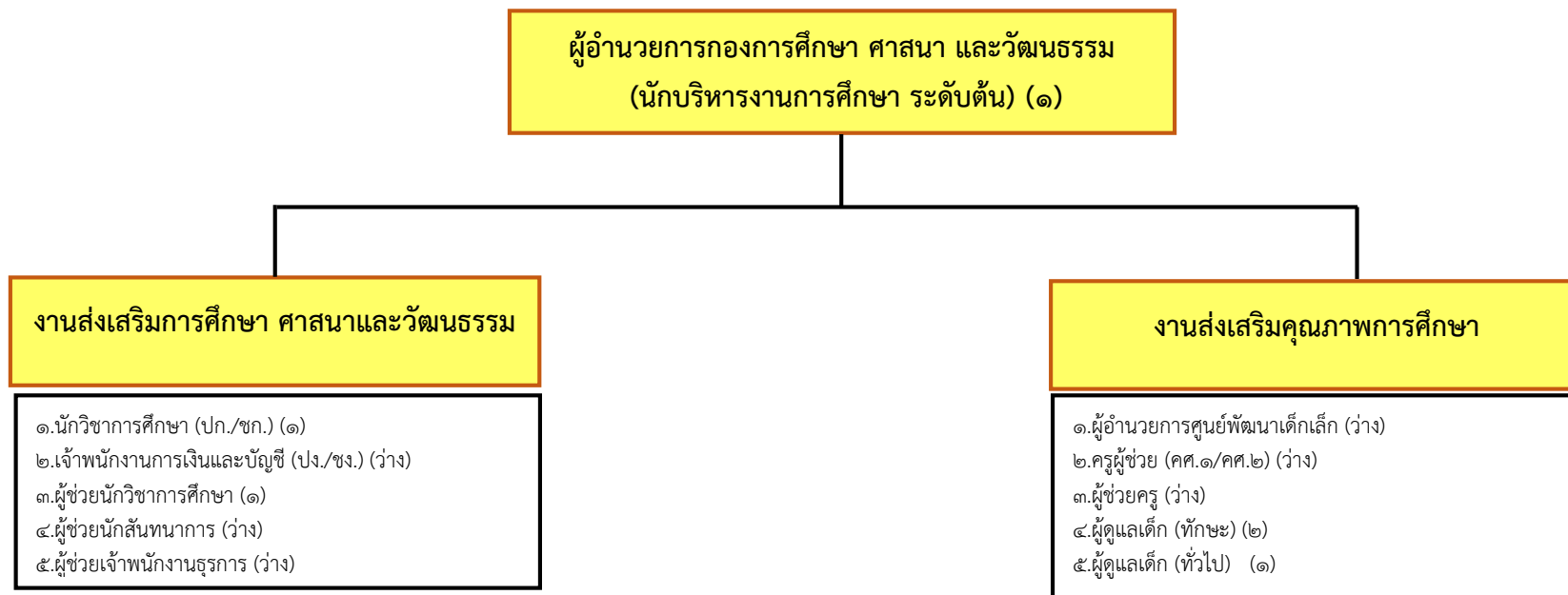
ประเภท	อำนาจการท้องถิ่น			วิชาการ			ทั่วไป		ลูกจ้างประจำ	พนักงานจ้างตามภารกิจ	พนักงานจ้างทั่วไป	รวม
	สูง	กลาง	ต้น	ชช.	ชพ.	ปก./ชก.	อส.	ปง./ชง.				
อัตราทั้งหมด	-	-	๑	-	-	๑	-	๒	-	๓	๑	๘
ที่มีคนครอง	-	-	๑	-	-	-	-	๒	-	๑	๑	๕

โครงสร้างส่วนราชการกองสาธารณสุขและสิ่งแวดล้อมองค์การบริหารส่วนตำบลเมืองฝาง



ประเภท	อำนาจการท้องถิ่น			วิชาการ			ทั่วไป		ลูกจ้างประจำ	พนักงานจ้างตามภารกิจ	พนักงานจ้างทั่วไป	รวม
	สูง	กลาง	ต้น	ชช.	ชพ.	ปก./ชก.	อส.	ปง./ชง.				
อัตราทั้งหมด	-	-	๑	-	-	๒	-	๒	-	๑	-	๖
ที่มีคนครอง	-	-	๑	-	-	๑	-	๑	-	-	-	๓

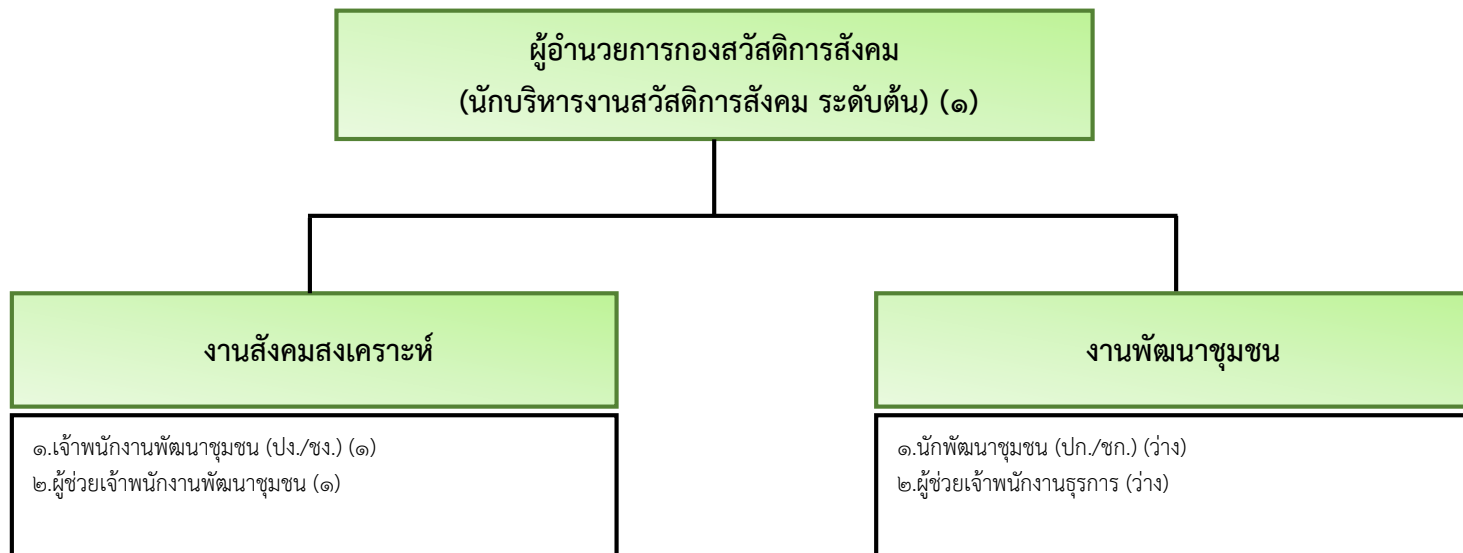
โครงสร้างส่วนราชการกองการศึกษา ศาสนาและวัฒนธรรมองค์การบริหารส่วนตำบลเมืองฝาง



ประเภท	อำนาจการท้องถิ่น			วิชาการ			ทั่วไป		ลูกจ้างประจำ	พนักงานจ้างตามภารกิจ	พนักงานจ้างทั่วไป	รวม
	สูง	กลาง	ต้น	ชช.	ชพ.	ปก./ชก.	อส.	ปง./ชง.				
อัตราทั้งหมด	-	-	๑	-	-	๑	-	๑	-	๓	-	๖
ที่มีคนครอง	-	-	๑	-	-	๑	-	-	-	๑	-	๓

ประเภท	ผู้อำนวยการศูนย์พัฒนาเด็กเล็ก			ครูผู้ดูแลเด็ก				พนักงานจ้างตามภารกิจ	พนักงานจ้างทั่วไป	รวม
	คศ.๔	คศ.๓	คศ.๒	คศ.๓	คศ.๒	คศ.๑	ครูผู้ช่วย			
อัตราทั้งหมด	-	๑		-	๒			๓	๑	๗
ที่มีคนครอง	-	-	-	-	-	-	-	๒	๑	๓

โครงสร้างส่วนราชการกองสวัสดิการสังคมองค์การบริหารส่วนตำบลเมืองฝาง



ประเภท	อำนาจการท้องถิ่น			วิชาการ			ทั่วไป		ลูกจ้างประจำ	พนักงานจ้างตามภารกิจ	พนักงานจ้างทั่วไป	รวม
	สูง	กลาง	ต้น	ชช.	ชพ.	ปก./ชก.	อส.	ปง./ชง.				
อัตราทั้งหมด	-	-	๑	-	-	๑	-	๑	-	๒	-	๕
ที่มีคนครอง	-	-	๑	-	-	-	-	๑	-	๑	-	๓

